



Göran Wall
Avdelningen för Vindkraft

Sammanställd kursutvärdering

Denna rapport innehåller utvärderingsresultaten för kursen Miljöledning (NMK702-N1228-H09).

Kursens övergripande betyg presenteras först och följs av genomsnittet för följande avdelningar i utvärderingen:

- Generellt om kursen

I rapportens andra del presenteras resultaten för varje fråga individuellt.

This report contains evaluation results for Miljöledning (NMK702-N1228-H09):

The global indicators are listed first, followed by the individual average values, consisting of the following scales:

- Generellt om kursen

In the second part of the analysis the average values of all individual questions are listed.

Denna rapport har även distribuerats till:

- Ämnesansvarig
- Avdelningsledaren
- Studentkåren
- Arkivet



Göran Wall

Miljöledning (NMK702-N1228-H09)

Response rate = 38.9% (14/36)

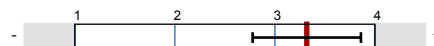
Overall indicators

Global Index



av.=3.3
dev.=0.7

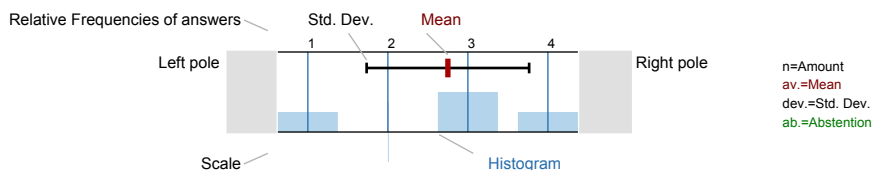
Generellt om kursen



av.=3.3
dev.=0.7

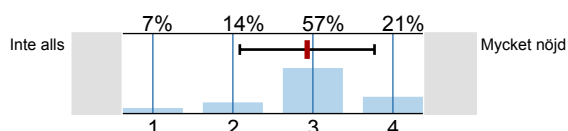
Legend

Question text



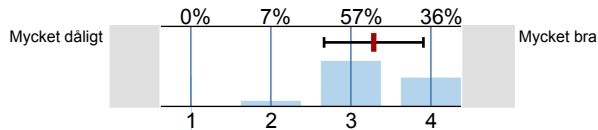
Generellt om kursen

1.1) Är du nöjd med dina egna insatser under kursen?



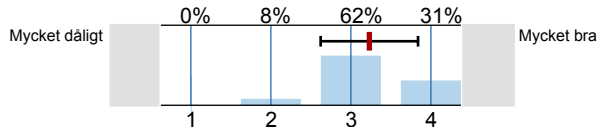
n=14
av.=2.9
dev.=0.8

1.2) Vad tycker du om kursens innehåll i sin helhet?



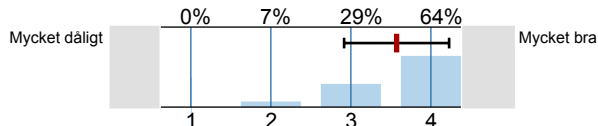
n=14
av.=3.3
dev.=0.6

1.3) Vad tycker du om kursens genomförande i sin helhet?



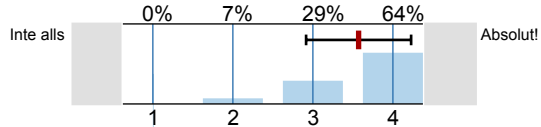
n=13
av.=3.2
dev.=0.6

1.4) Hur tycker du att det praktiska vid sidan om undervisningen fungerat (lokaler, IT-resurser, administration o.s.v.)?



n=14
av.=3.6
dev.=0.6

1.5) Skulle du rekommendera denna kurs till andra studenter?



n=14
av.=3.6
dev.=0.6

1.6) Vad anser du skulle kunna utveckla och förbättra denna kurs?

- inga direkta synpunkter.
- Lite mer inlägg från handledare för att få igång mer diskussion i diskussionsforumen.
- Lite hålltider för diskussion som en chatt ungefär. Indelning i olika grupper så man kanske är 5 åt gången som diskuterar. Tycker inte det blivit så stora diskussioner tyvärr.

- Instuderingsfrågor som eget stöd vid inläsning av vissa områden som tex miljöbalken skulle underlätta inläringen. Det händer mycket inom EU och kemikalielagstiftning i form av Reach. Kunskaper inom detta område kommer att vara viktiga för en framtida miljösamordnare och borde inkluderas i kommande kurstillfällen. Det hade även varit önskvärt med lite mer industriinriktning av kursen, det är oftast där som dessa kunskaper ska tillämpas.
- Att mer energi läggs på att få forumen bra. Till exempel med ledande frågor som man får diskutera eller liknande.
- Diskussionsforumen behöver göras något åt. Det blir ingen diskussion och många lägger in sina kommentarer sent, då kanske inte alla läser dem och tycker till.
- Lite instuderingsfrågor underhand för att veta om man uppfattat saker rätt samt att veta var man ligger kunskapsmässigt.
- Vissa veckors uppgifter innehöll mycket text som krävde mycket tid, liksom de först veckornas filmer. Gjorde det svårt att hinna med att läsa, sovra och smälta information och sedan skriva inlägg.
- Jag avslutade kursen mitt i så min bedömning av kursen avser inte hela kursen. Jag tyckte det var lite "rörigt" vad som skulle göras och vad som krävdes. Det kändes också lite som "propaganda" ibland. Tydligare kursbeskrivning (vad den innehåller), tydligare riktlinjer och ramar om vad som ska göras skulle lyfta kursen.
- Jag tycker att kursen var intensiv och jag fick mycket ny information om ämnet på kort tid. Jag kan inte komma på något som ska förbättra kursen nu. Tack så mycket. /Dessislava
- Jag tycker att kursen är väl balanserad mellan teori och praktik, samt tiden för inlämning är låg

Profile

Subunit: Vindkraft
 Name of the instructor: Göran Wall
 Name of the course: Miljöledning
 (Name of the survey)

1.1) Är du nöjd med dina egna insatser under kursen?	Inte alls				Mycket nöjd	av.=2.9
1.2) Vad tycker du om kursens innehåll i sin helhet?	Mycket dåligt				Mycket bra	av.=3.3
1.3) Vad tycker du om kursens genomförande i sin helhet?	Mycket dåligt				Mycket bra	av.=3.2
1.4) Hur tycker du att det praktiska vid sidan om undervisningen fungerat (lokaler, IT-resurser, administration o.s.v.)?	Mycket dåligt				Mycket bra	av.=3.6
1.5) Skulle du rekommendera denna kurs till andra studenter?	Inte alls				Absolut!	av.=3.6